

Wer ist Ihr Ansprechpartner?

Als Ansprechpartner steht Ihnen der Leiter der Eigenproduktion werktags in der Zeit von 7:15 – 15:45 Uhr zur Verfügung.

Herr Hettwer / Abteilungsleiter

Telefon: 03361 / 567-486

E-Mail: produktion@christophorus-werkstaetten.de

Weitere Informationen

Anschrift: Am Bahndamm 9 · 15517 Fürstenwalde

Telefon: 03361 / 567-400

Telefax: 03361 / 567-444

E-Mail: info@christophorus-werkstaetten.de

Internet: www.christophorus-werkstaetten.de



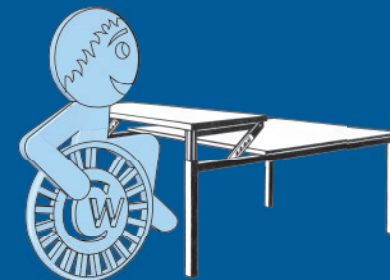
Wie finden Sie uns?

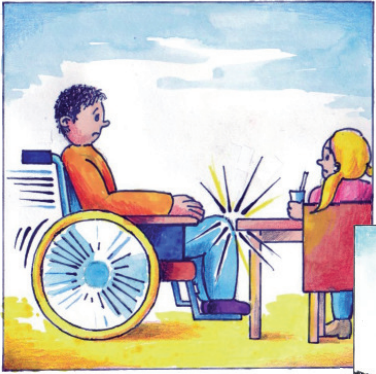
Die Christophorus-Werkstätten liegen am südöstlichen Stadtrand von Fürstenwalde, im Gewerbegebiet Tränkeweg. Sie erreichen uns über die Einfahrt Am Bahndamm. Bitte parken Sie auf der Freifläche direkt vor den Christophorus-Werkstätten.



Der „inclusive“ Tisch

Cleverer Rollstuhlfahrtisch aus den Christophorus-Werkstätten“





Das Problem

Das Unterfahren von Standardtischen ist für Rollstuhlfahrer selten möglich, dadurch entsteht ein zu hoher Sitzabstand, der viele Probleme schafft. Oft muss improvisiert werden, ein gemeinsames Sitzen von Rollstuhlfahrern mit Personen ohne Gehbehinderung an einem Tisch ist kaum möglich.

Das Ziel

Der Rollstuhlfahrtisch soll o.g. Defizite beseitigen. Dabei soll sich der Tisch in das bestehende Mobiliar einfügen und möglichst flexibel einsetzbar sein. Die bisherigen Tischfunktionen (Benutzbarkeit von allen vier Seiten) sollen erhalten bleiben. Ein Stromanschluss sowie herausstehende Bauteile wie Kurbeln oder Führungsgestelle sollen vermieden werden. Der Tisch sollte weiterhin leicht transportabel sein.

Die Lösung

Umbau des vorhandenen Tisches zum Rollstuhlfahrtisch

- ein Teil des Tisches z.B. 40/80 cm wird mit einer 5-fach-Höhenverstellung versehen (Unterfahrbereich 70-86 cm)
- Bedienung durch Anheben in die gewünschte Position durch das Betreuungspersonal
- Unterstützung der Hubbewegung durch Gasdruckfedern
- personenbezogene Position durch hörbare Rastung reproduzierbar

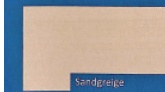
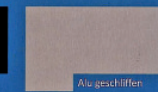
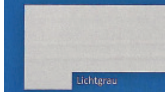
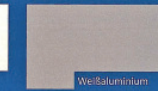
Übersicht Preise

Tisch neu:	Preis	611,00 €/Stück
Umbau:	Preis	546,00 €/Stück

Alle Preise sind Netto und ab Werk. Für Sonderdekore oder Farben machen wir gern nach Aufforderung ein Angebot.

Dekore und Farben

Standarddekore



Standardfarben (RAL) für Gestelle & Sockel



Die Anlieferung zum Umbau ist vom Kunden innerhalb der Geschäftszeiten der Christophorus-Werkstätten zu realisieren!